



RAPLA VALLAVALITSUS

Transpordiamet

11. november 2025 nr 6-1/1-157

Arvamused riigimaantee nr 15 trassi kohta

Rapla valla üldplaneeringu koostamisel on ilmnunud kogukonna vastuseis riigitee nr 15 kavandatava uue trassi asukohavalikule. Maakonnaplaneeringus ja kehtivas üldplaneeringus kujutatud trassikoridori ei ole enam võimalik arvestada, kuna Kuku külas kasutati Rail Baltica raudteetrassi rajamisel osaliselt ära riigimaantee trassile reserveeritud ruum. Seetõttu pakkus Transpordiamet 2020. aastal välja uue eskiislahenduse, millega tugimaantee nr 15 mööduks Hagudist ida poolt senise läänepoolse variandi asemel. Üldplaneeringu menetluse käigus ilmnunud küsitavuste arutamiseks korraldati 26. septembril 2025 nõupidamine valla, Transpordiameti, Maa- ja Ruumiameti ja Kliimaministeeriumi osalusel ning lahenduse täpsustamiseks esitas Transpordiamet 20. oktoobril trassi korrigeerimisettepaneku Aranküla ülesõidu ja Hagudi mõisaallee vahele jääval lõigul ning viis uue trassi võimalikult lähedale olemasolevale teekoridorile. Rapla Vallavalitsus korraldas korrigeeritud trassivariandile arvamuskorje puudutatud maaomanike ringis.

Toivo Strandberg tõi [1. novembri 2025 kirjas](#) (viide siin ja edaspidi avab dokumendi valla dokumendiregistris) välja mõned aspektid, mida üldplaneeringu koostamisel arvestada.

A&P Mets AS palus [5. novembri 2025 kirjas](#) arvestada praegusega vähemalt samaväärse juurdepääsu kavandamise vajadusega maaüksustele ja esitas täpsustavaid küsimusi.

Hagudi kogukond saatis [täpsustavad küsimused](#) ning [7. novembril 2025 vastuskirja](#), milles tõstatatakse trassi muudatuse õiguslike aluste küsimus ja esitatakse hulk täpsustavaid küsimusi.

Kuldar Helend (kiri lisatud) pooldas kõrgepingeliini all kulgevat trassivarianti.

Telefonitsi andis seisukoha Hagudi külas Suupi maaüksuse (katastritunnus 66903:003:0305) omanik, kes palus kavandatava trassi talle kuuluvast kinnistust ida poole nihutada. Talle jäi arusaamatuks põhjus, miks trajektoor on pööratud tema maja juurest mööda kulgema kui oleks võimalik saavutada sirgem trajektoor majast kaugemalt. Postijaama maaüksusel (katastritunnus

66903:003:0187) on tõesti mõnedel kaartidel märgitud veesilm, aga tegemist on endisesse karjääri suurvee ajal moodustuva lombi, mitte veekoguga.

Rohkem arvamusi ja ettepanekuid ei esitatud.

Üldplaneeringu juhtrühm kujundab ettepanekutele tuginedes seisukoha lähiajal, kuid tõenäoliselt on vajalik korraldada Transpordiameti ja Hagudi kogukonna kohtumine, millel esitatud küsimused saaksid vastuse.

Lugupidamisega

(allkirjastatud digitaalselt)

Cerly-Marko Järvela

Koopia lähetatakse kõigile ettepanekute esitajatele

tel 506 1360, vallaarhitekt@rapla.ee

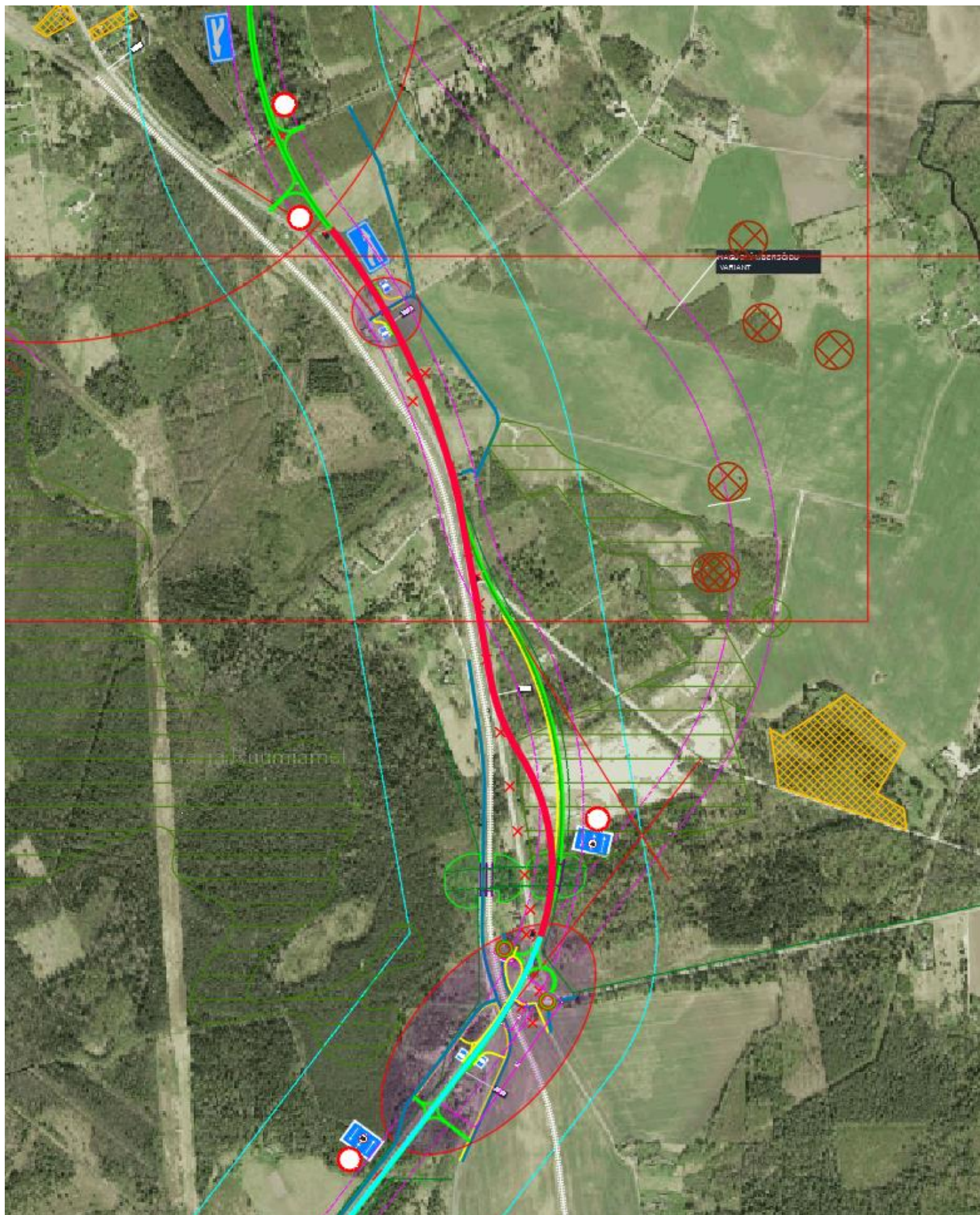
Adressaadid:

Ellex Raidla Advokaadibüroo OÜ, Hagudi Kodukant MTÜ, Jaagupõllu, Jaagu-Jüri, Kruusaaugu, Kruusiaugu, Kõrtsu, Lageda, Lehe, Lehtmetsa, Loigu, Nõmme, Peatjüri, Tuuleveski, Tõnso, Tõnu, Veskikivi, Väljapere, Õnne, Õnnemetsa maaüksuste omanikud

23. oktoobri 2025 seisuga on maaomanike kontaktandmed alles väljaselgitamisel, mistõttu kiri ei jõua täna kõigini, kellele see on mõeldud. Kiri peaks kõikide adressaatideni jõudma lähipäevil. Allakirjutanu on tänulik, kui kogukond aitab kirja sisu kogukonna liikmete hulgas levitada.

Skeem:

Transpordiamet kavandatava trassikoridori korrigeeritud kulgemisjoon Hagudi külas Hagudi mõisaallee ja Aranküla raudteeülesõidu vahele jääval lõigul on tähistatud punase joonega.





RAPLA VALLAVALITSUS

Rapla Vallavalitsus
Tallinna mnt 14
79513 Rapla

Tel 489 0510
rapla@rapla.ee
Registrikood 77000312

SEB EE661010802000071007
SWED EE662200221068430132